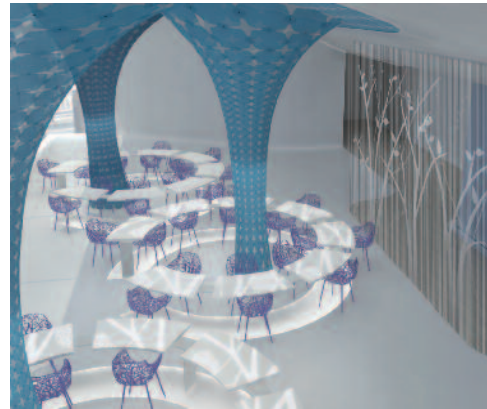


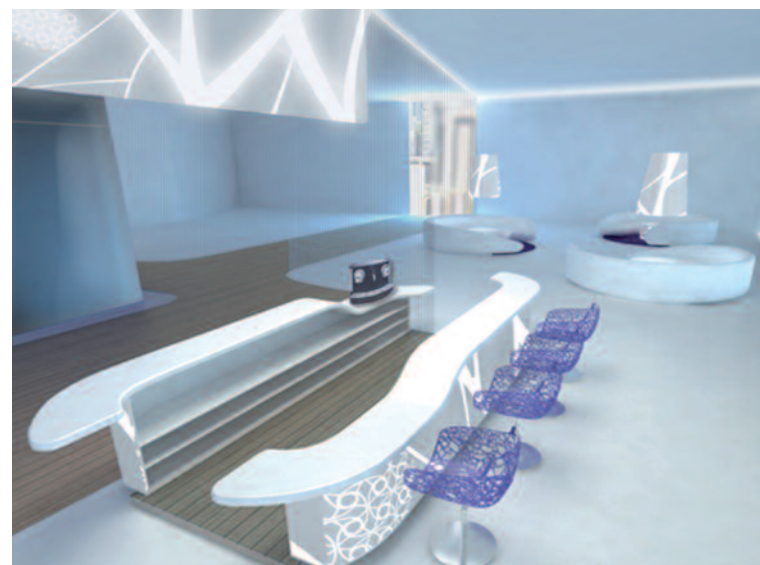
Hotel natura

È stato presentato **ad Host u** avveniristico hotel che interpreta un nuovo concetto di ospitalità e si avvale delle più innovative soluzioni a livello di materiali, tecnologie e design.

A futuristic hotel was presented at the Host fair. It interprets the new concept of hospitality and uses the most innovative solutions as regards material, technologies and design.



d'architettura e osservatorio che rileva e censisce le innovazioni più significative a livello internazionale introducendole nei suoi progetti, può essere definita "natural technology" e si basa sul confronto tra materiali e tecnologie di ultima generazione, intelligenti, interattive, e soprattutto a basso impatto ambientale, contrapposte a forme organiche, iconografie del mondo vegetale e materiali naturali. Lo spazio architettonico diventa teatro dell'incontro tra natura e tecnologia e della complessa relazione che si instaura tra queste due entità. Da una parte l'aspetto rassicurante, vitale e gioioso della natura



attraverso i materiali e le forme che la rappresentano, dall'altra il volto inevitabilmente ambiguo, emozionante, stupefacente della tecnologia, in un gioco in cui i ruoli si intrecciano per raggiungere una dimensione metaforica della realtà contemporanea. Già l'ingresso nel WT Hotel introduce il visitatore in una dimensione nuova, dove la realtà si trasfigura al suo passaggio e l'ambiente si anima come un organismo vivente. Percorrendo il lungo corridoio delimitato da frange luminescenti e impalpabili, il visitatore accede alla Hall, dove il desk si illumina svelando il decoro vegetale in segno di benvenuto. Tutti gli ambienti dell'hotel si caratterizzano proprio per gli effetti luminosi e sensoriali e gli scenari mutevoli creati grazie alle nuove tecnologie, che si accompagnano a materiali naturali e linee pulite. La zona Lounge, ad esempio, bianca ed eterea, ha volumi puri ed essenziali animati da suoni ed effetti luminosi, mentre la suite, vera oasi di benessere, ha pareti tessili che mostrano una foresta luminosa e un'ampia vetrata che si trasforma in uno scenario interattivo e sensoriale. Particolarmente scenografico è il ristorante, collocato idealmente all'ultimo piano dell'edificio, dove l'ampia vetrata sui due lati e la copertura fotovoltaica trasparente sospendono lo spazio in una dimensione metafisica tra cielo e terra. Come nella foresta tutto è mutante; i tavoli, grandi cerchi tribali intorno ad alberi luminosi, richiamano l'arcaico gesto del raduno

intorno a una fonte di luce e calore. Rispetto al progetto complessivo, che prevede una struttura su più piani, l'installazione allestita in fiera ha rappresentato uno spaccato di quattro aree – Suite, Lounge, Ristorante e Wellness – nelle quali sono state esposte tecnologie, arredi e accessori appositamente disegnati e realizzati.



Nelle due pagine: a confronto rendering e immagini del ristorante, con alberi che cambiano colore con l'esposizione alla luce del sole, e, in basso a fronte, il desk della Hall con il suo decoro vegetale luminoso.

In both pages: the rendering compared with restaurant images, with trees which change in colour at the sunlight and, below, opposite page, the Hall desk with its luminous, vegetable decoration.



WT Hotel è stato presentato ad Host, il salone internazionale dell'ospitalità professionale che si è tenuto dal 23 al 27 ottobre scorsi presso i padiglioni del polo fieristico milanese di Rho/Pero, nell'ambito di Hotel Emotion, area tematica dedicata all'hotellerie internazionale più qualificata. L'architetto Chiara Cantono ha guidato il team di Well-Tech, studio che si occupa di ricerca nell'ambito del

design e dell'architettura con focus sull'innovazione tecnologica, nella progettazione di un albergo tecno-sensoriale in grado di emozionare il visitatore e introdurlo in una dimensione dell'accoglienza e dell'intrattenimento fatta di materiali mutevoli, interattivi ed ecocompatibili, di superfici luminose e sensoriali, di arredi tecnologici ispirati alla natura. La visione di Well-Tech, in quanto studio



above all, they have a low environmental impact and contrast with organic forms, iconographies of vegetal world and natural materials. The architectural space becomes the meeting point between nature and technology and the stage of the complex relationship between these two worlds. On the one hand, the reassuring, vital and joyful world of nature through the materials and shapes which represent it, on the other, the unavoidably ambiguous, emotional and amazing world of technology, where the two roles interlock with each other to achieve a metaphoric dimension of contemporary life. The WT Hotel entrance accompanies the visitor in a new dimension, where reality transfigures when passing through and the ambience livens up like a live organism. Covering the long corridor marked by luminescent

The WT Hotel was presented at the Host, international fair of professional hospitality, which was held from last October 23rd to 27th in the pavilions of the Milanese fair pole of Rho Pero, within Hotel Emotion, thematic area dedicated to the international, top-quality hotel industry. Architect Chiara Cantono

managed the team of Well-Tech, studio which operates in the design and architectural research focused on technological innovation, for the design of a techno-sensory hotel. This hotel is able to touch the visitor and to bring him into a reception and entertainment dimension made in mutable, interactive and

ecocompatible materials, luminous and sensorial surfaces and technological furnishing inspired by nature. The Well-Tech vision can be defined "natural technology" and is based on the confrontation between last-generation materials and technologies, which are intelligent and interactive. Plus and



and impalpable fringes, the visitor goes through the Hall, where the desk lights up to welcome him, revealing its vegetable decoration. All the hotel areas are characterised by the luminous and sensorial effects and the mutable scenarios which were created thanks to new technologies, which are combined with natural materials and neat lines. The Lounge area, for example, is white in colour and ethereal, with pure and essential volumes livened up with sounds and luminous effects, while the suite – a true wellness area – has textile walls which show a luminous forest and a large window which turns into an interactive and sensorial scenario. The restaurant is actually spectacular. It is ideally positioned at the penthouse, where the large windows on both sides and the transparent, photovoltaic

roof poise the space in a metaphysical dimension between sky and earth. Like in the forest, everything is mutable, and the tables – big tribal circles around luminous trees – recall the archaic tradition of gathering people around a source of light and warmth. Compared with the entire

project, which includes a multi-storey architectural facility, the installation at the fair represents a view of four areas – Suite, Lounge, Restaurant and Wellness centre – where technologies, furnishing and accessories, designed and made expressly, were displayed.

Nelle due pagine, in senso orario: la suite, con vasca idromassaggio e ampia vetrata, l'area benessere, un angolo della zona lounge e un rendering dello spazio dedicato al fitness.

In both pages, clockwise: the suite with the hydromassage pool and the large window; the wellness area; a corner of the lounge area; and a rendering of the fitness area.

